

GRAU

IBV Žilinská Lehota

idea

IBV Žilinská Lehota

Súbor rodinných domov v Žilinskej Lehote je postavený na koncepte jednoduchých ale výrazovo jednoznačných stavieb, ktoré svojou koncepciou reagujú na nie príliš ideálnu orientáciu svažitého pozemku. Vykúpením sú však scénické výhľady do okolitej krajiny.

Vytvárame sériu šiestich domov, v troch rôznych dispozičných a hmotových koncepciách. Zámerom je predísť typickej radovej zástavbe identických hmôt, ktorá vytvára dokonale monotónnu krajinu. Objekty vychádzajú z rovnakej materiality, farebnosti či opakujúcich sa prvkov ako sú rozmery okien, svojou hmotou sú však jedinečné. Sú dvojpodlažné, vždy z nástupom z horného podlažia cez nočnú časť. Denná časť je orientovaná do záhrady, vždy s výraznejším otvorením na jednu stranu, aby si tak domy medzi sebou zabezpečili súkromie a intimitu.

Hardvér hrubých stavieb domov doplníme o softvér, kedy je možné jednotlivé stavby doplniť niekoľkými preddefinovanými elementami podľa potrebného komfortu budúcich obyvateľov, čo zároveň podporuje umiernenú rôznorodosť jednotlivých objektov.

K domu je možné doplniť pergolu, terasu, strešný svetlík, prestrešenie parkovacích miest či záhradný skladový objekt a doplniť tak celkovú preddefinovanú kompozíciu.

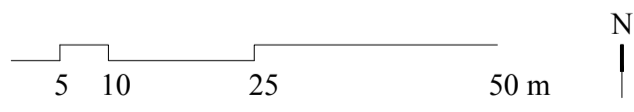
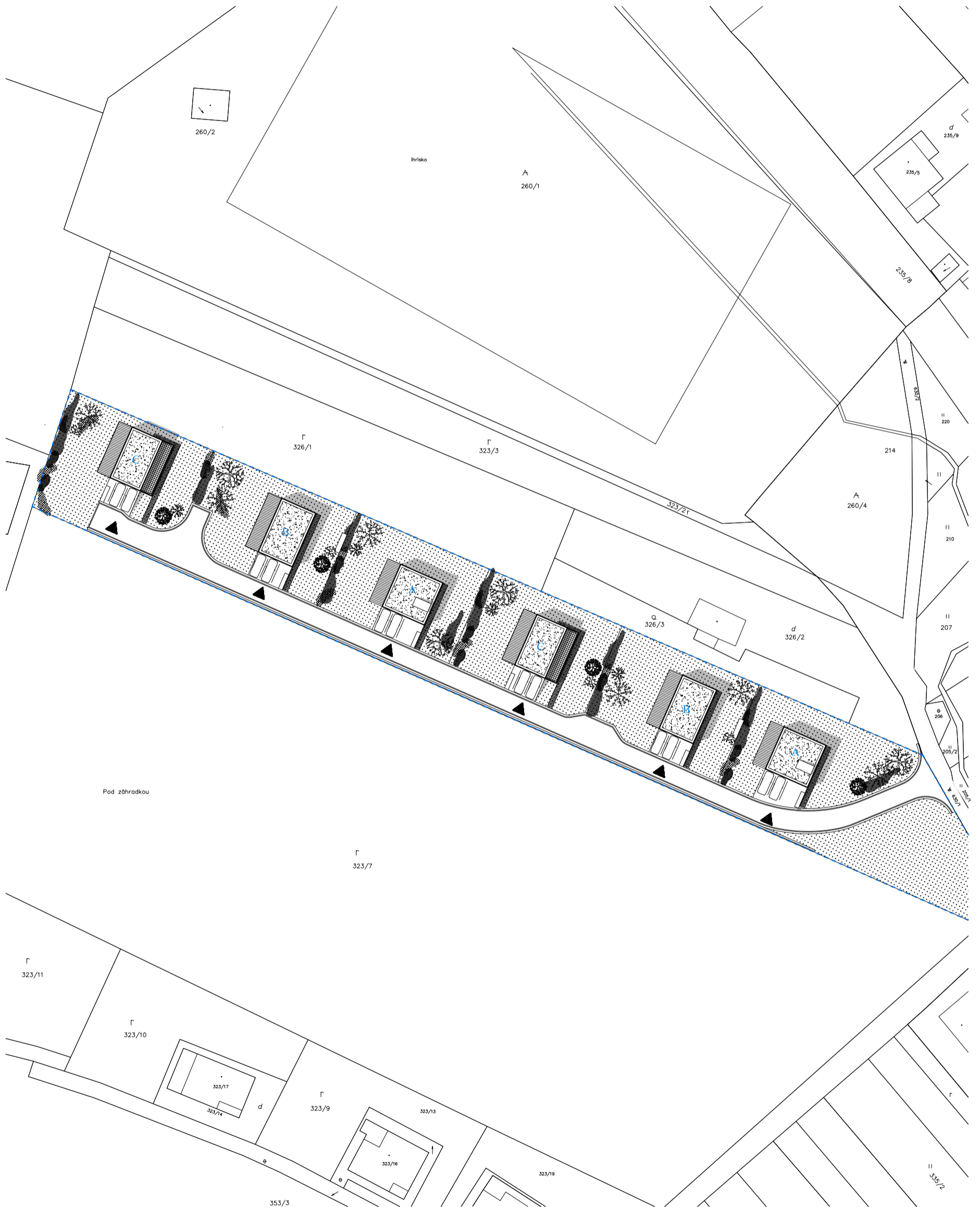
Fasády stavieb sú v bielej omietke, dopĺňajúce konštrukcie sú v betóne, dreve či pozinkovanej oceli.

Minimalizujeme oporné múry, atmosféru miesta dopĺňajú zelené záhrady ktoré pomedzi domy voľne plynú a kopírujú daný terén.

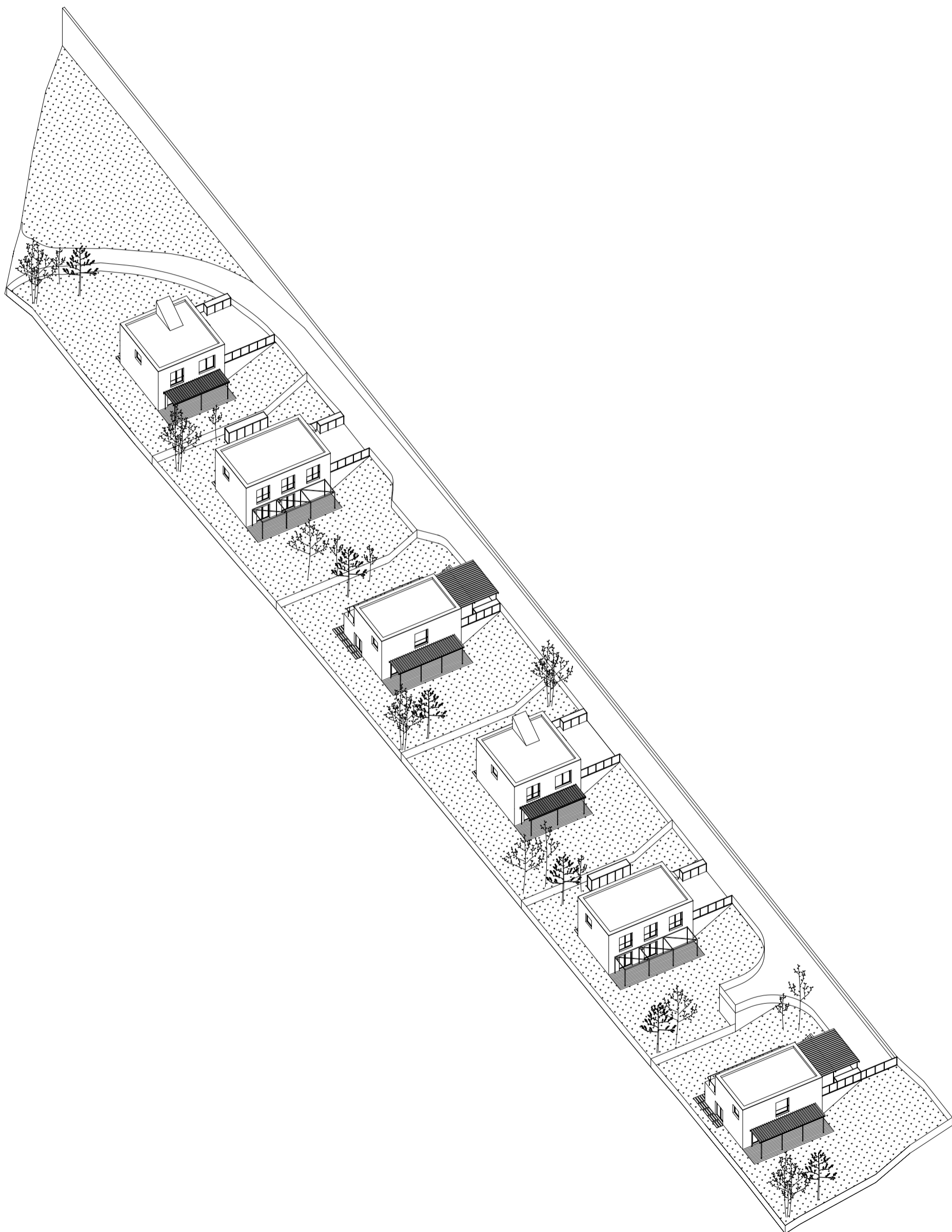
kolaž



širšie vzťahy

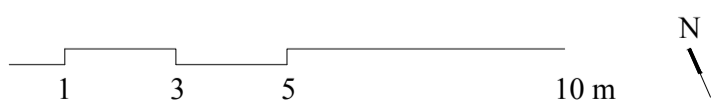
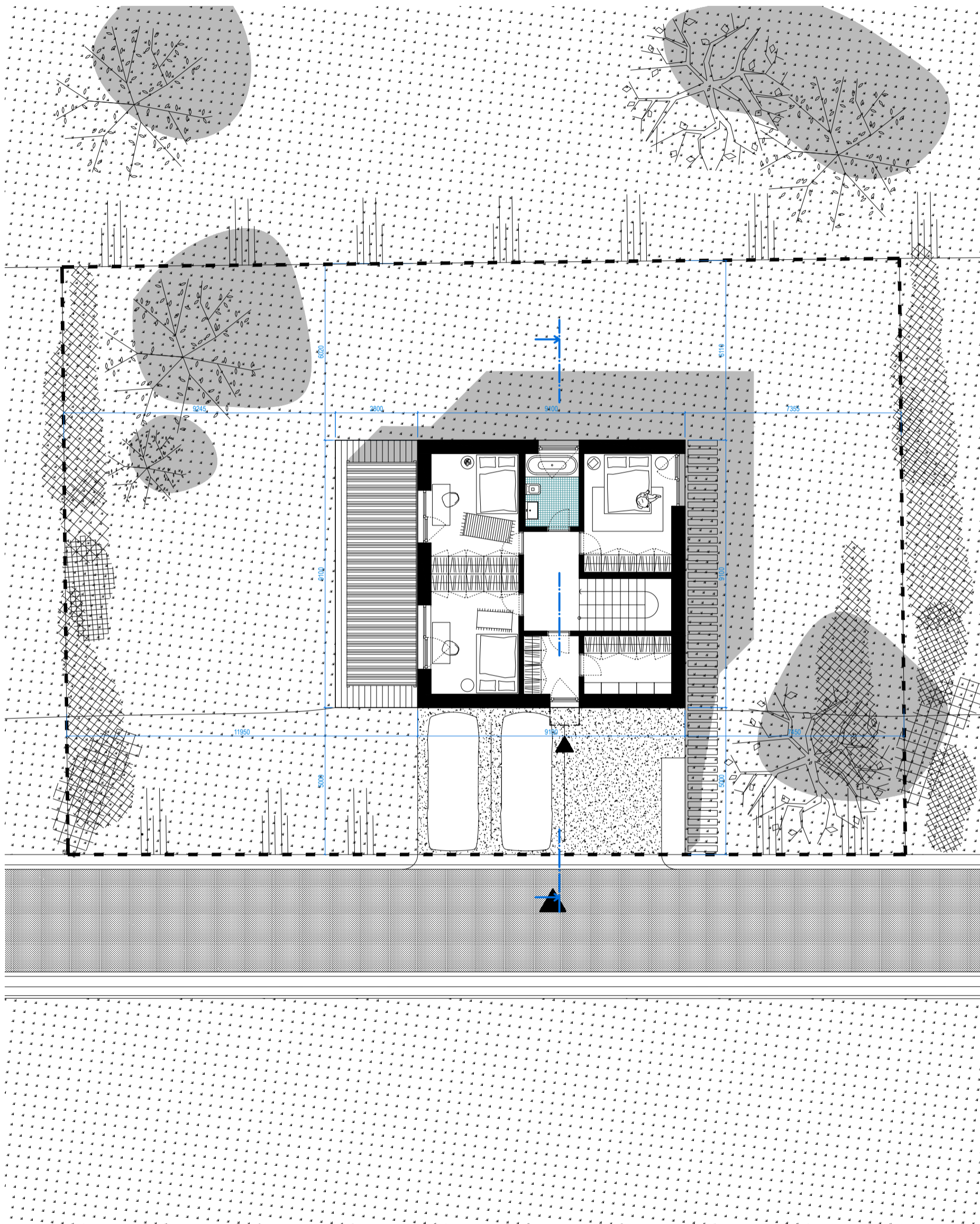


axonometria zóny



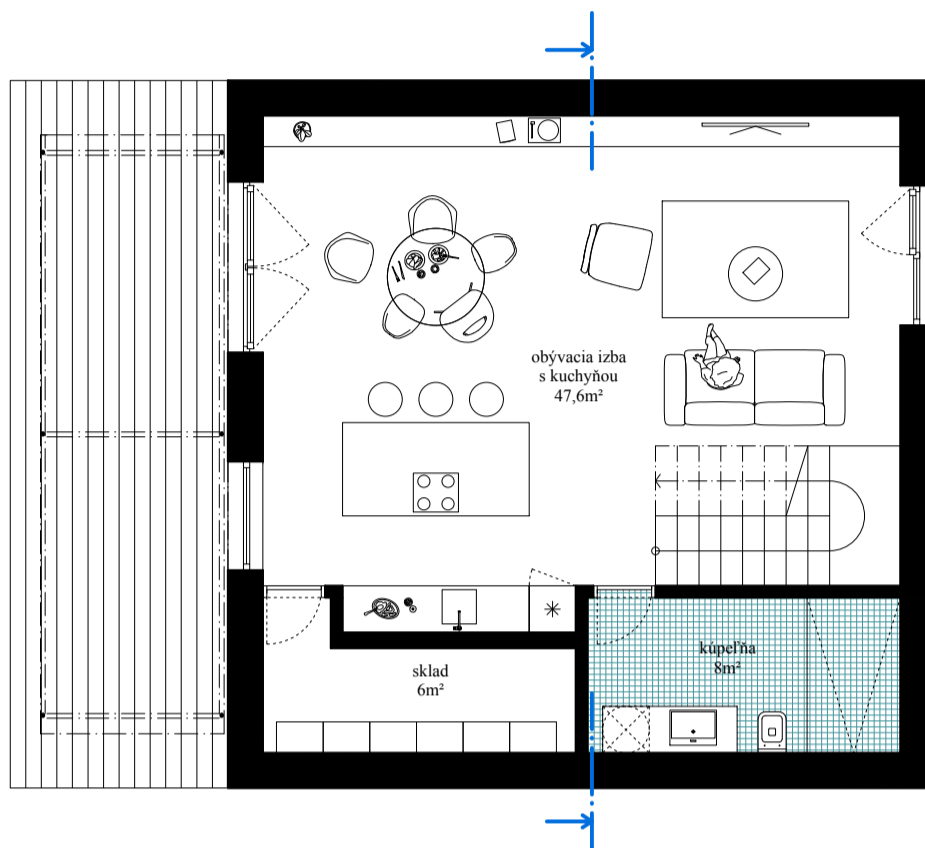
typologický dom "A"
129,3m²

situácia

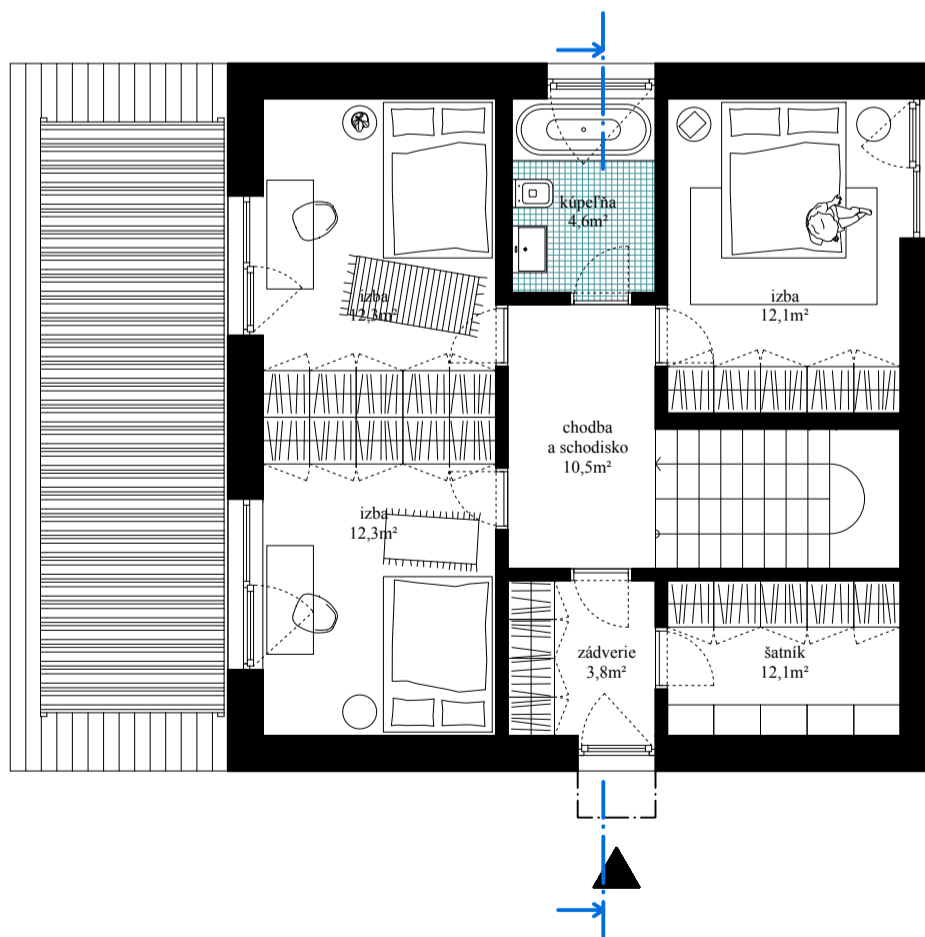


Dom "A"
plocha pozemku: 574m²
zastavaná plocha: 83m²
celková úžitková plocha: 129,3m²

typologický dom "A"
pôdorys



1.np

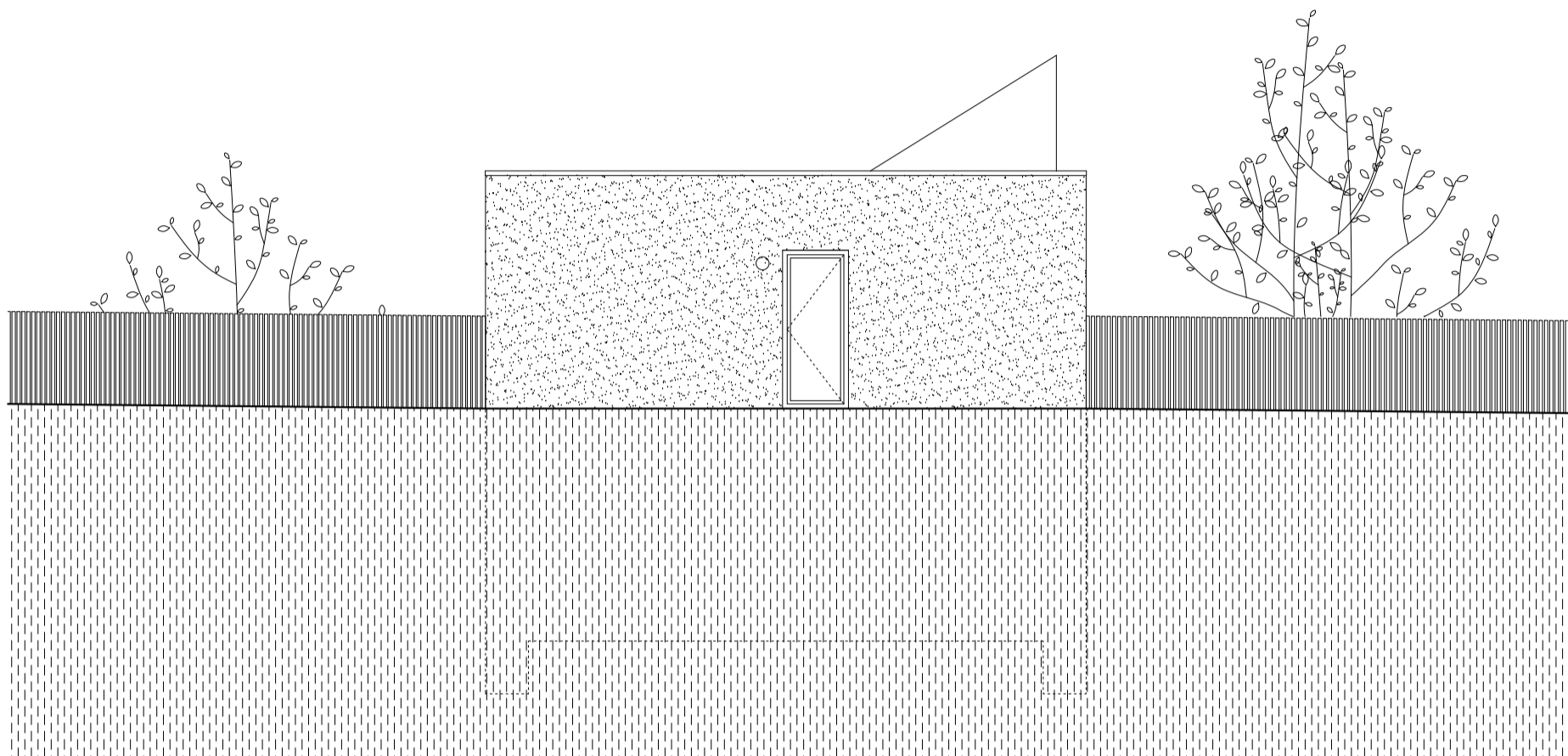


2.np

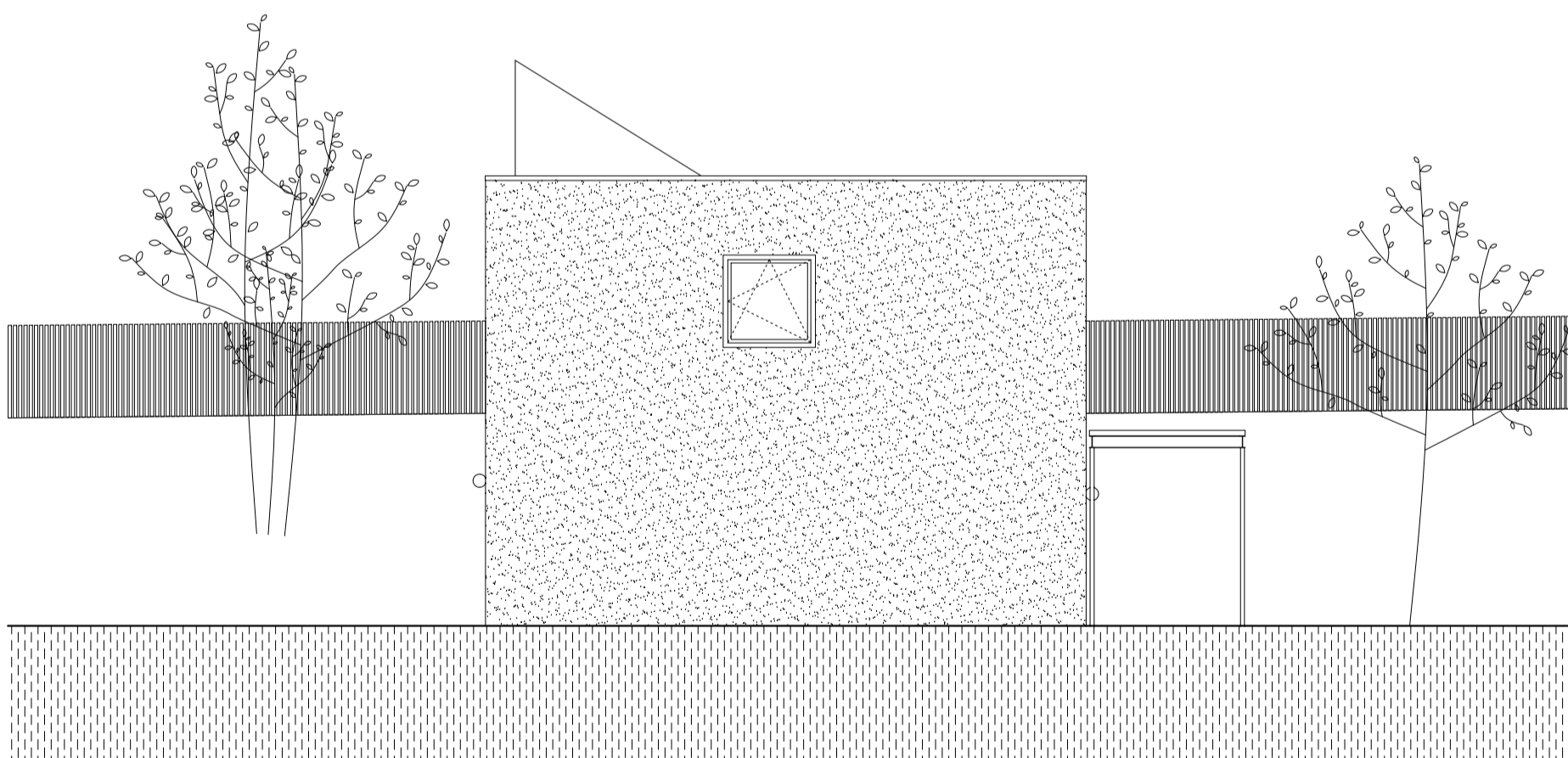


Dom "A"
plocha pozemku: 574m²
zastavaná plocha: 83m²
celková úžitková plocha: 129,3m²

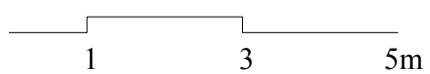
typologický dom "A"
pohľady



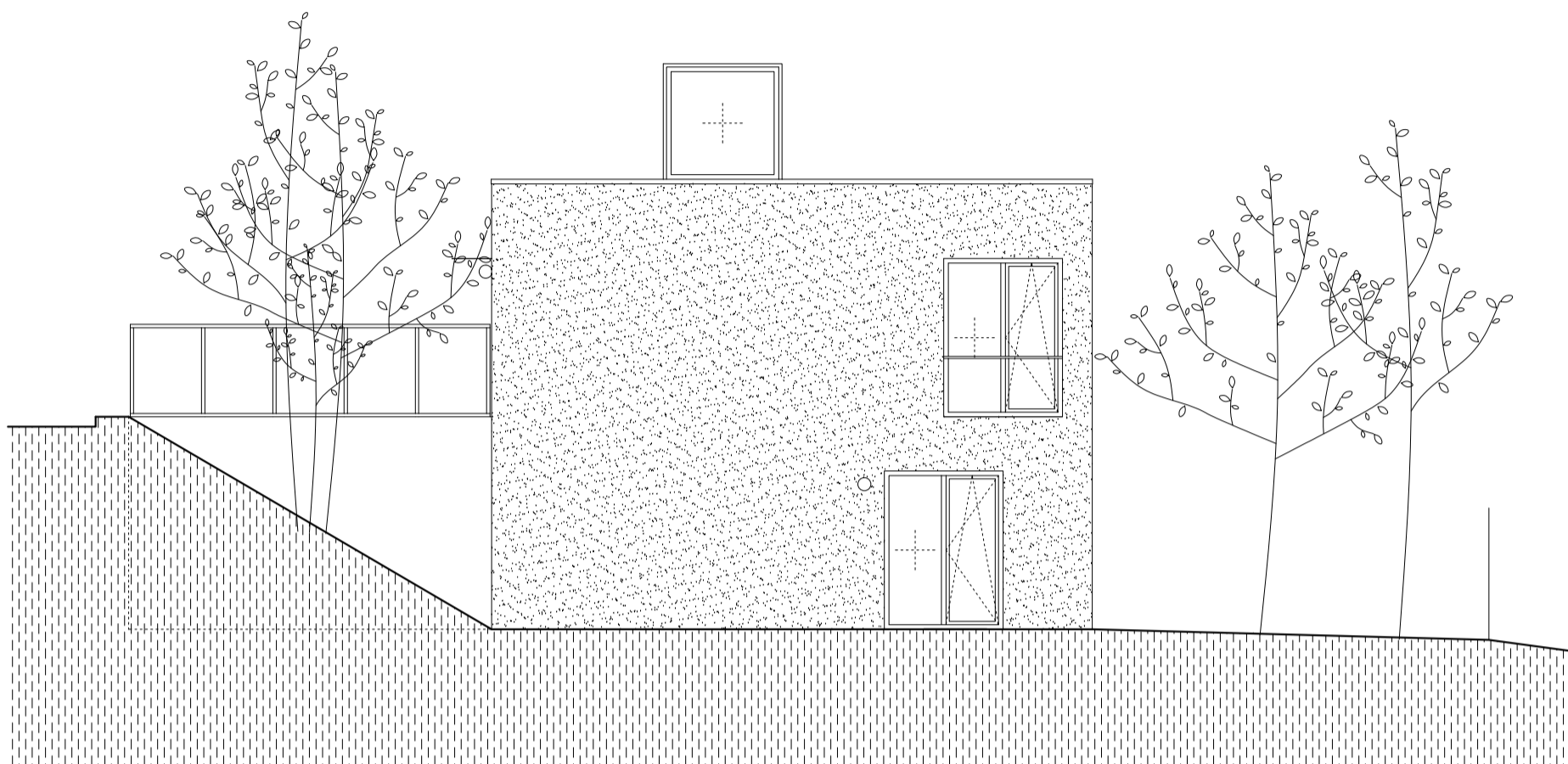
južný



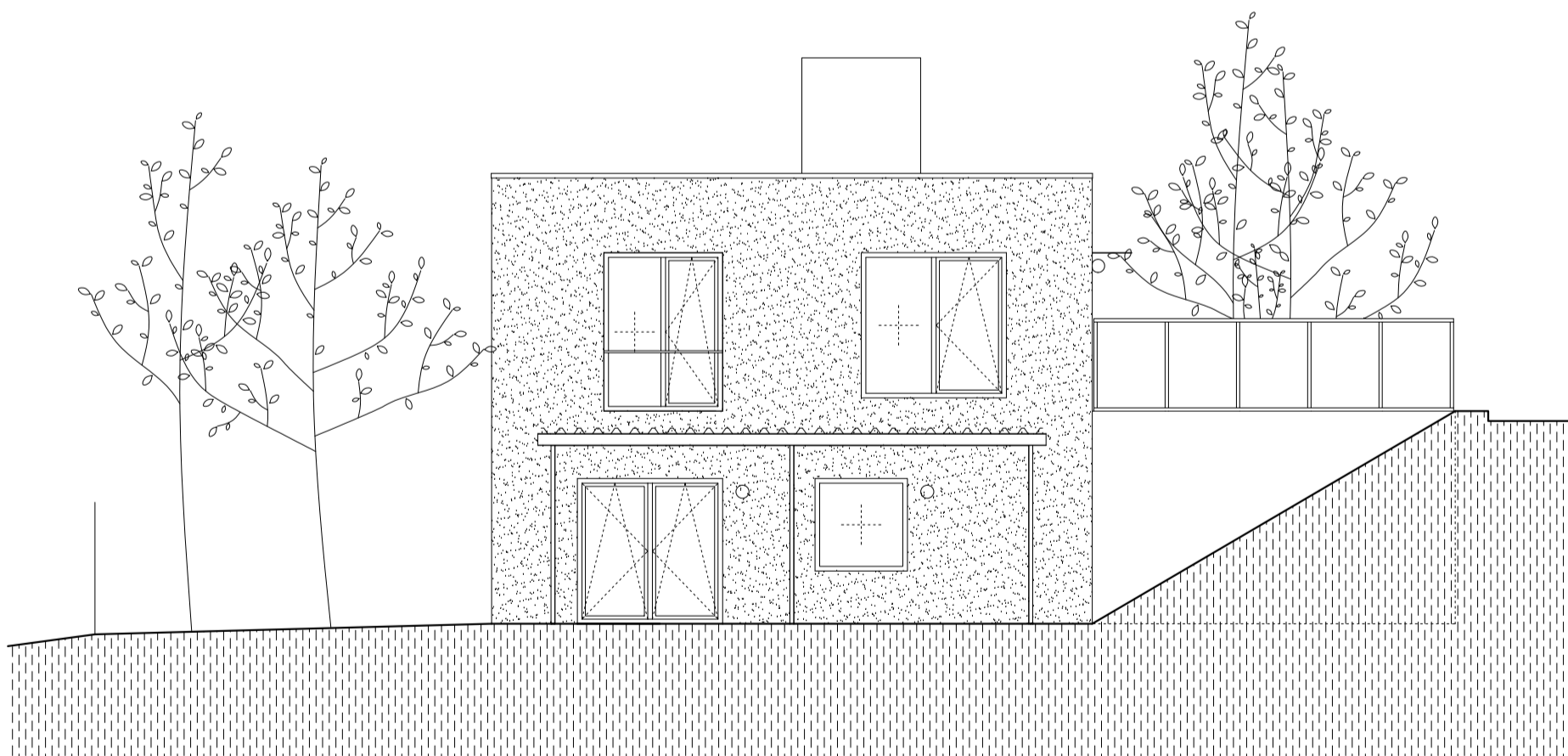
severný



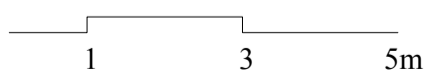
typologický dom "A"
pohľady



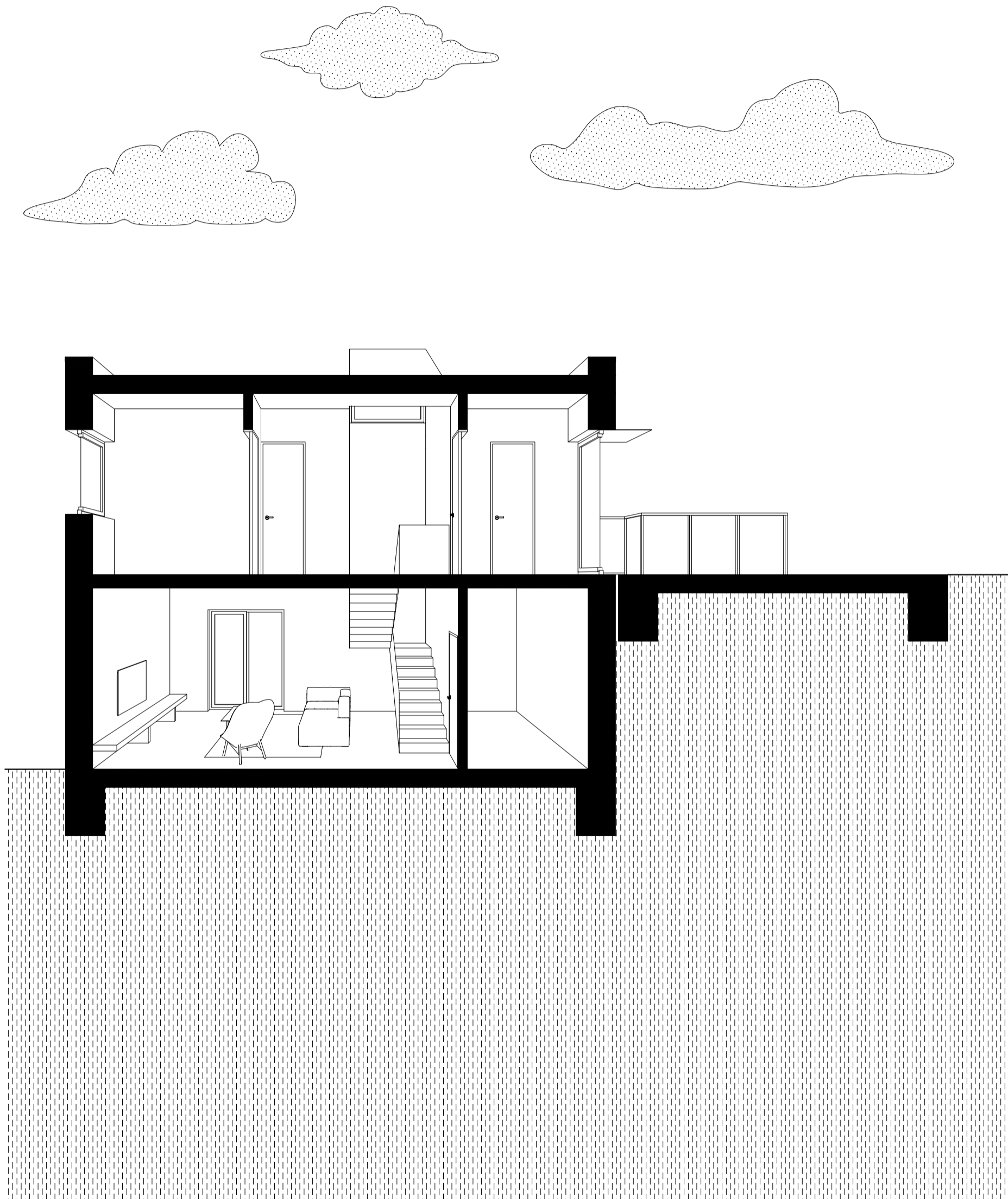
západný



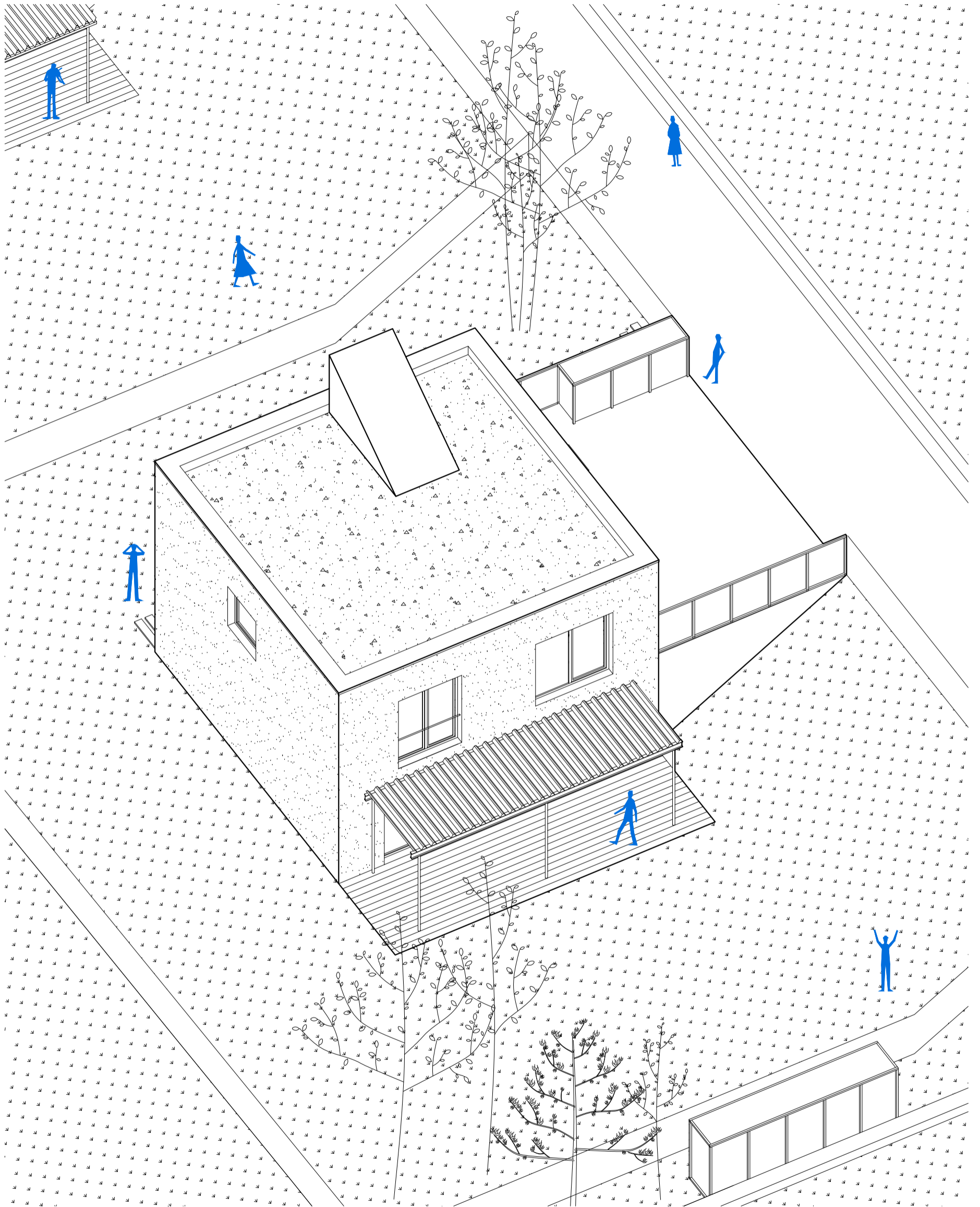
východný



typologický dom "A"
rezoperspektíva



typologický dom "A"
axonometria

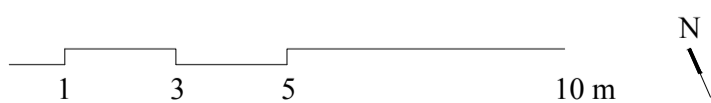
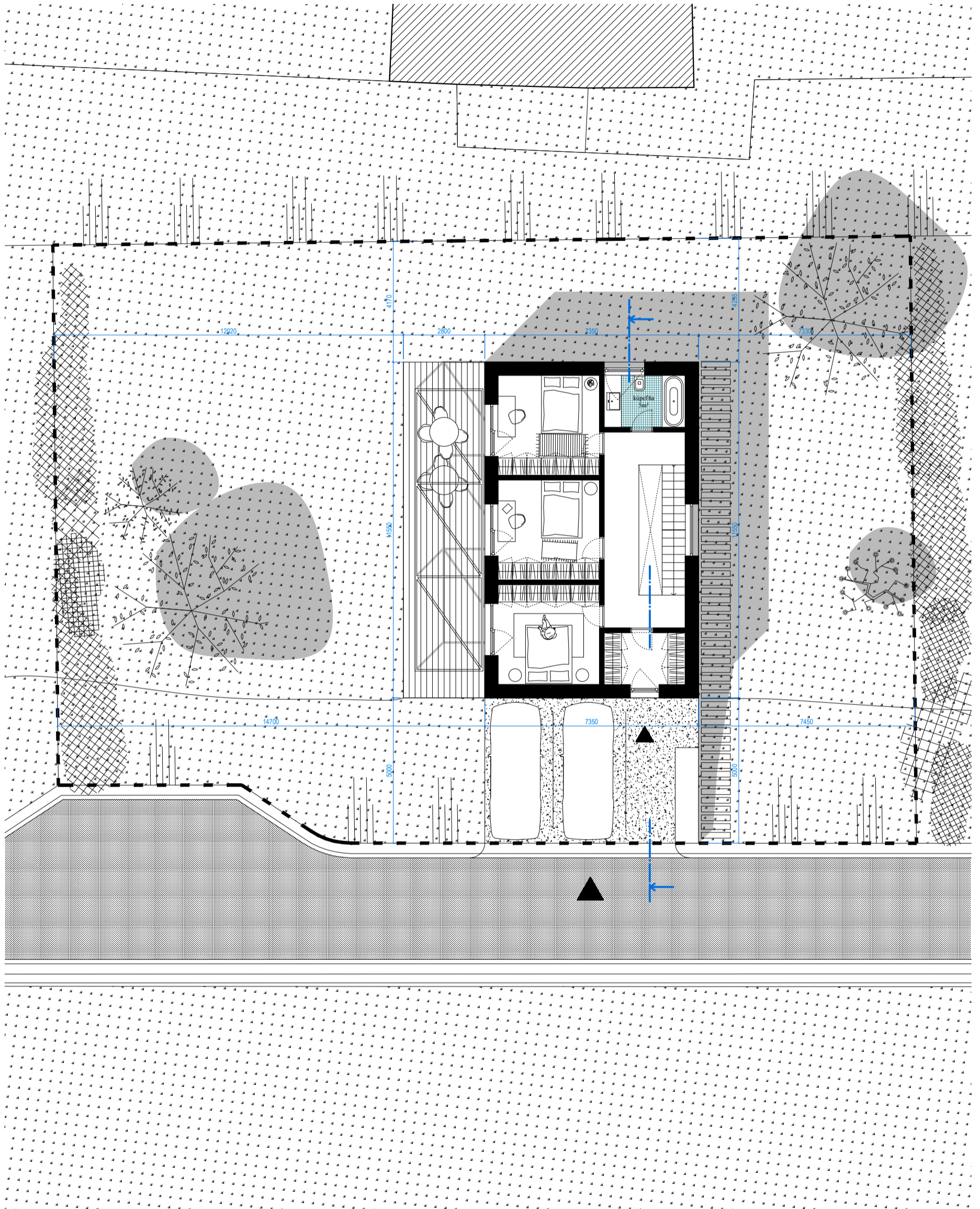


typologický dom "A"
vizualizácia



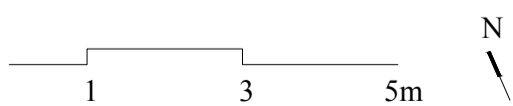
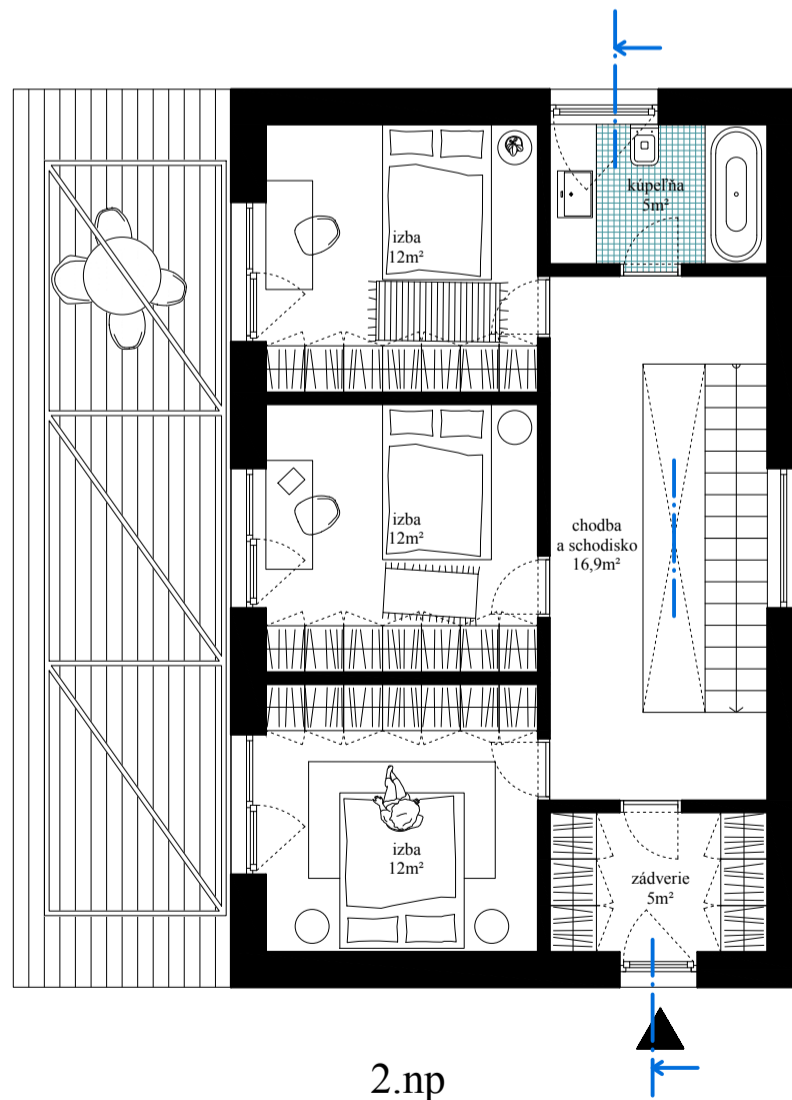
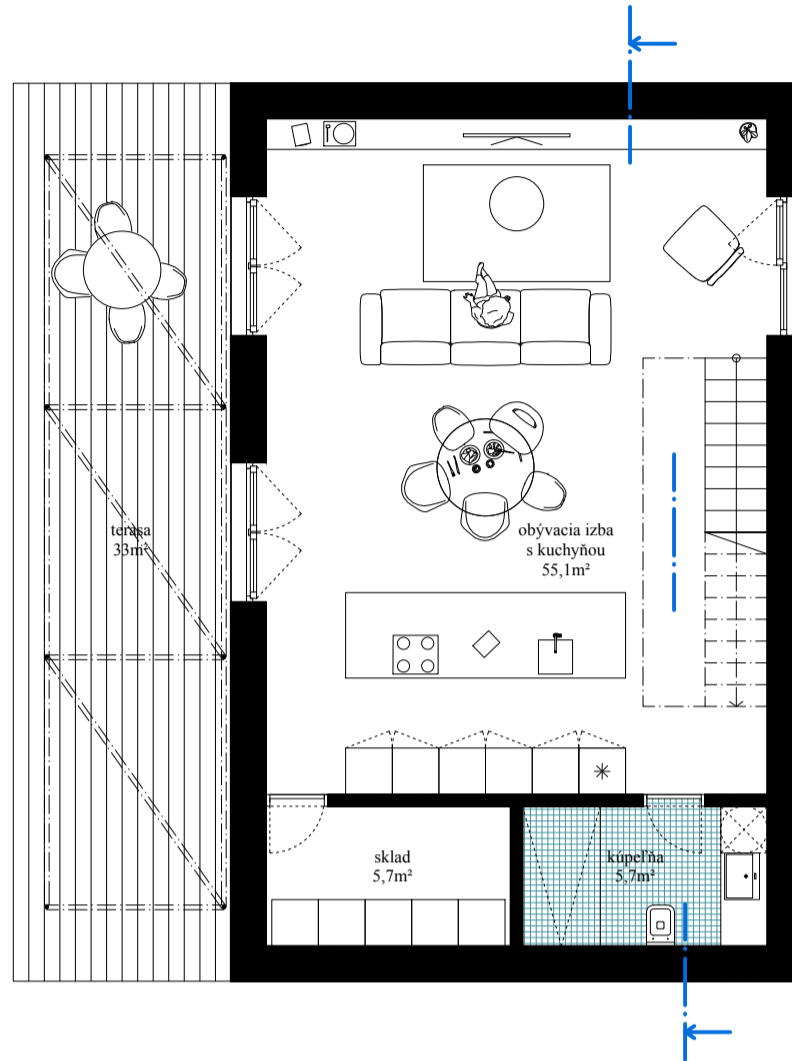
typologický dom "B"
129,4m²

situácia



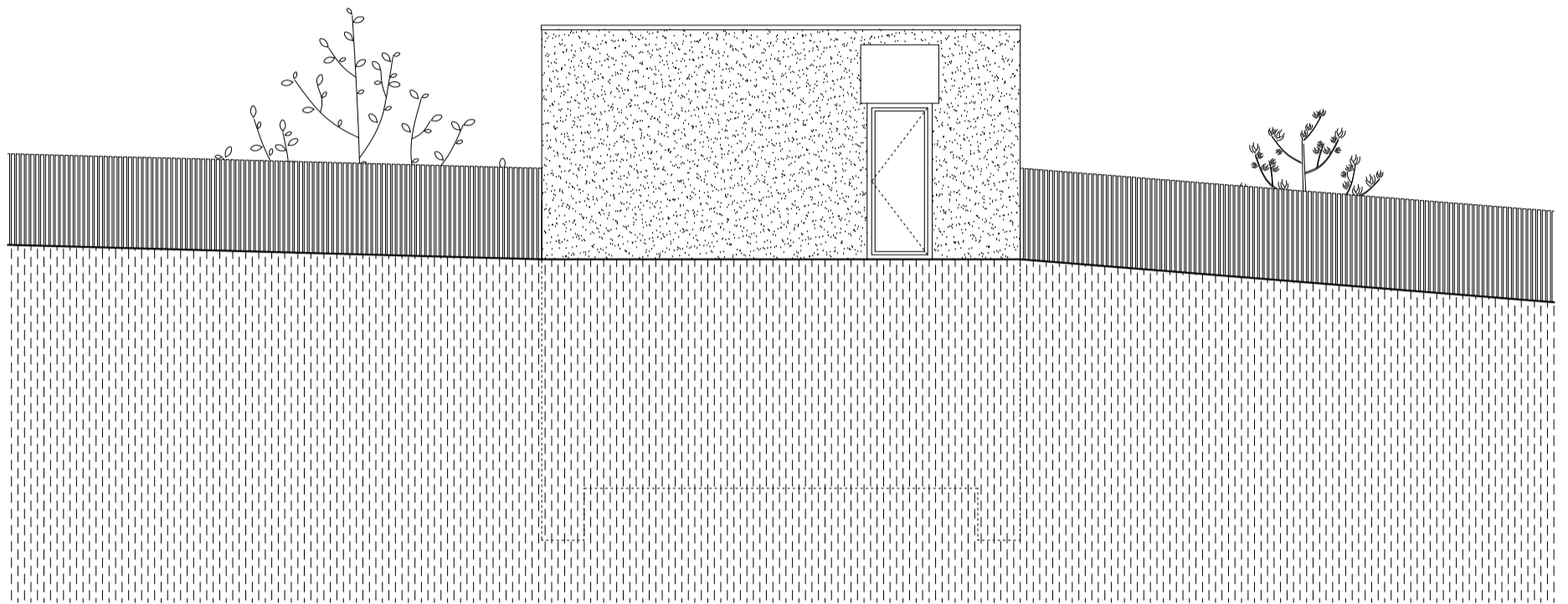
Dom "B"
plocha pozemku: 595m²
zastavaná plocha: 85m²
celková úžitková plocha: 129,4m²

typologický dom "B"
pôdorys

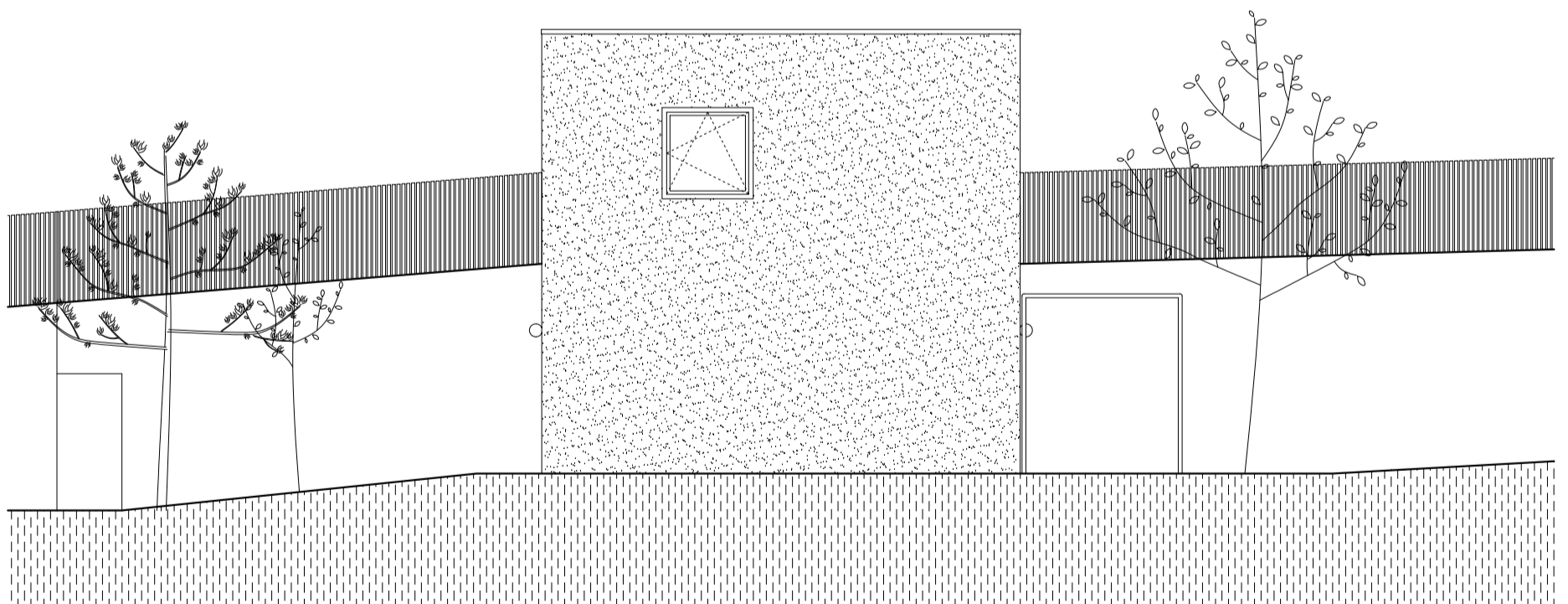


Dom "B"
plocha pozemku: 595m²
zastavaná plocha: 85m²
celková úžitková plocha: 129,4m²

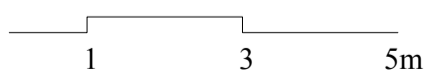
typologický dom "B"
pohľady



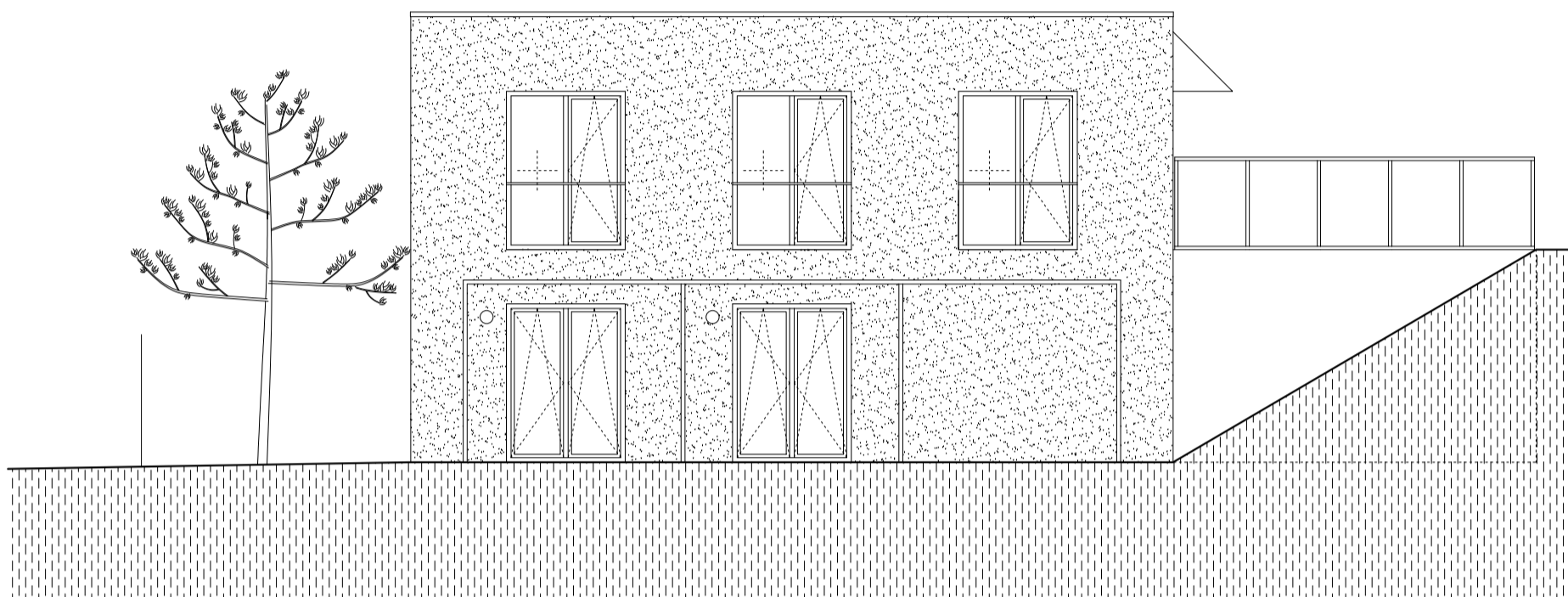
južný



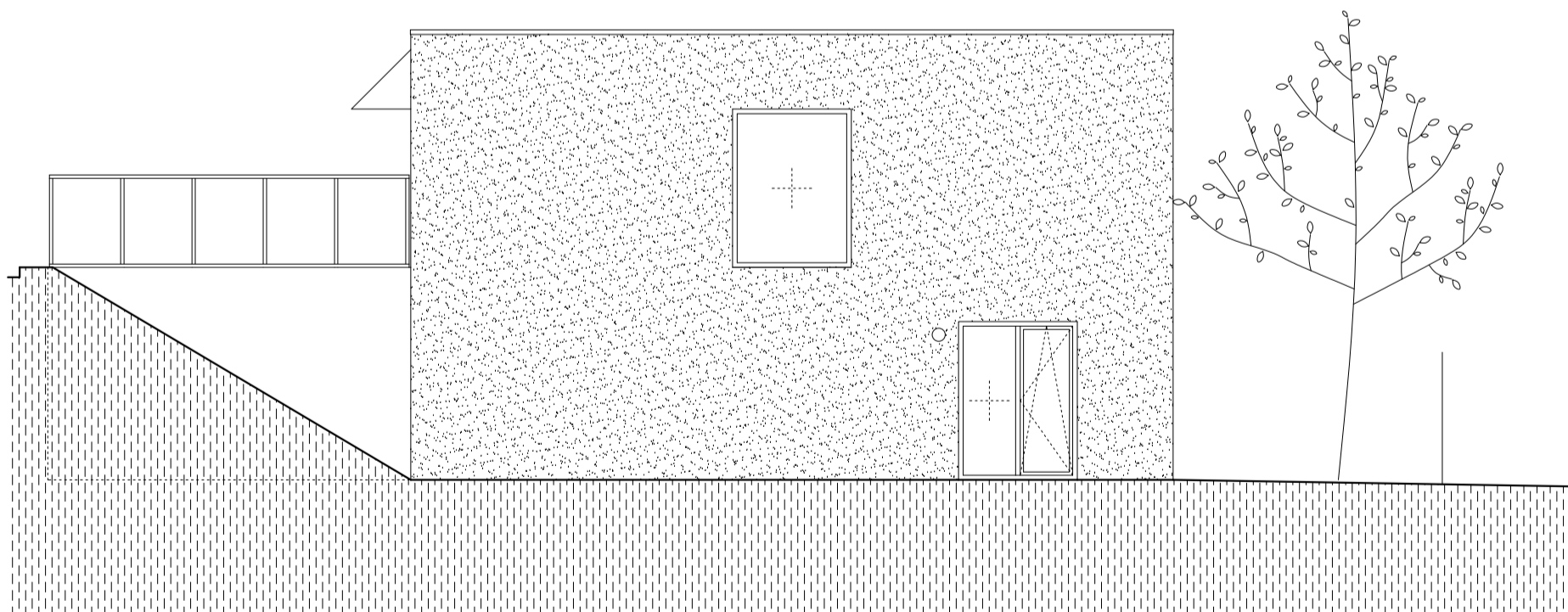
severný



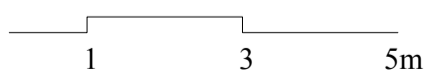
typologický dom "B"
pohľady



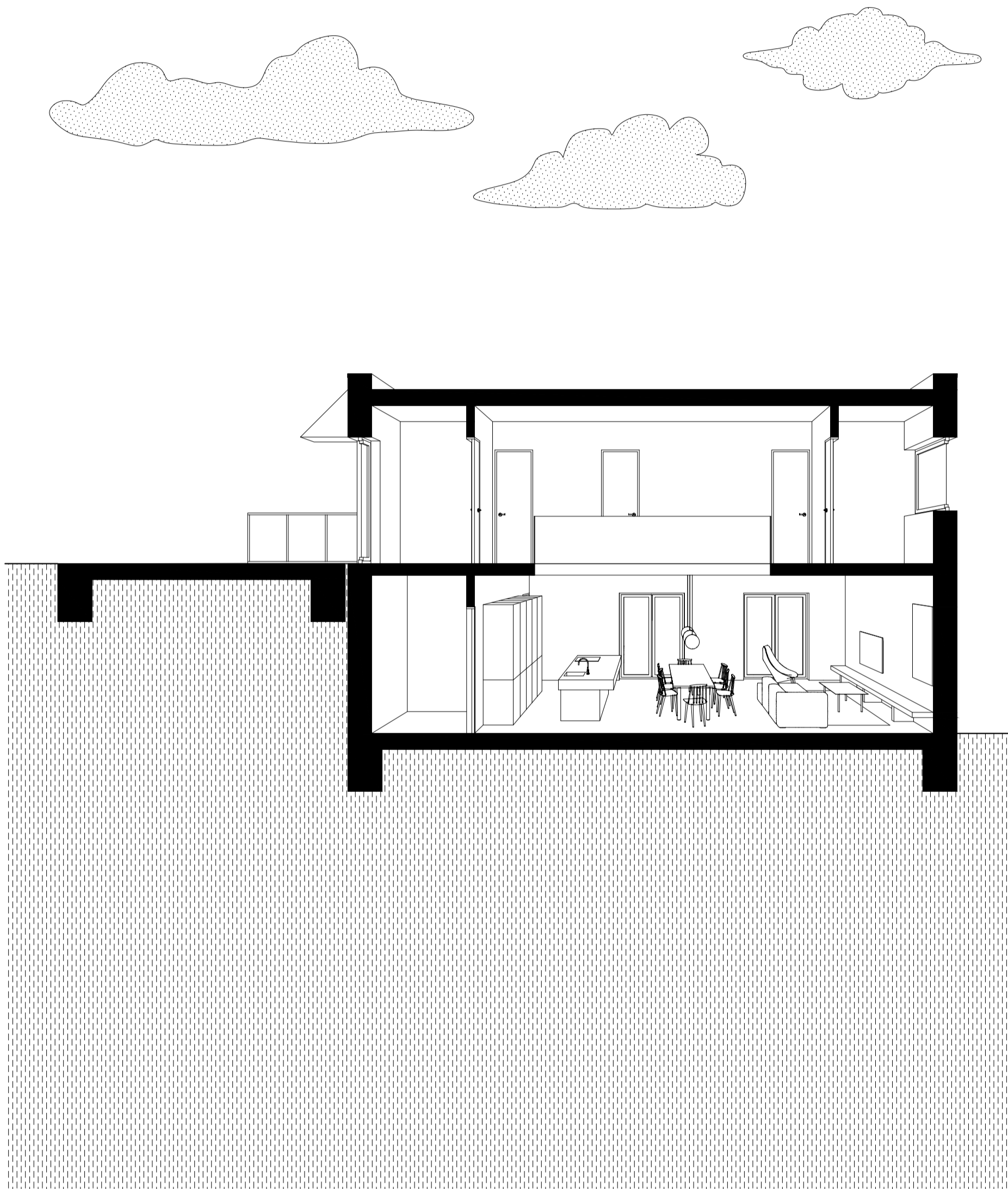
západný



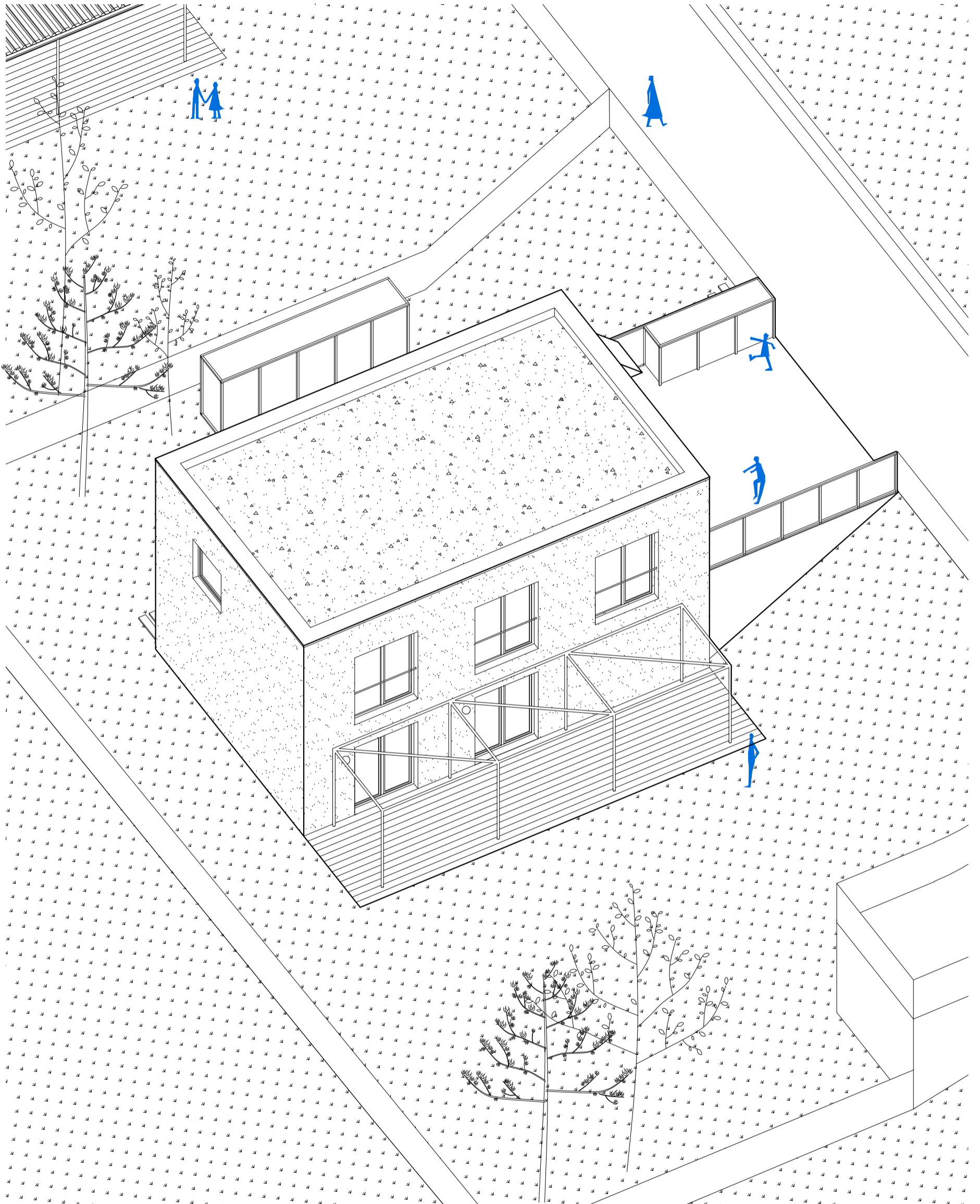
východný



typologický dom "B"
rezoperspektíva



typologický dom "B"
axonometria

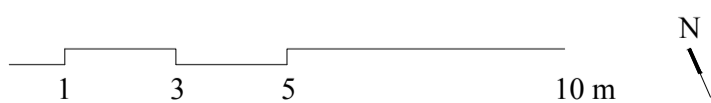
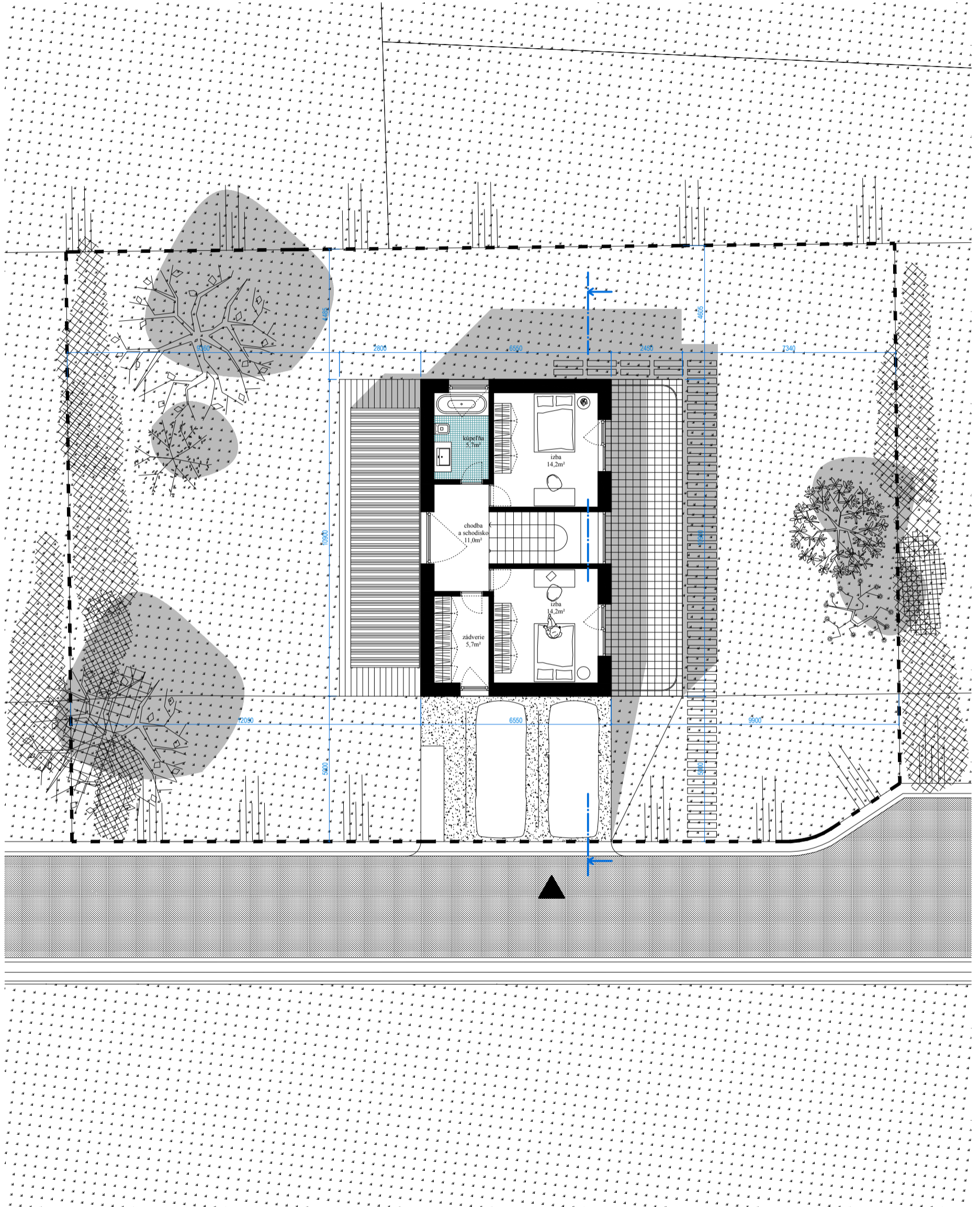


typologický dom "B"
vizualizácia



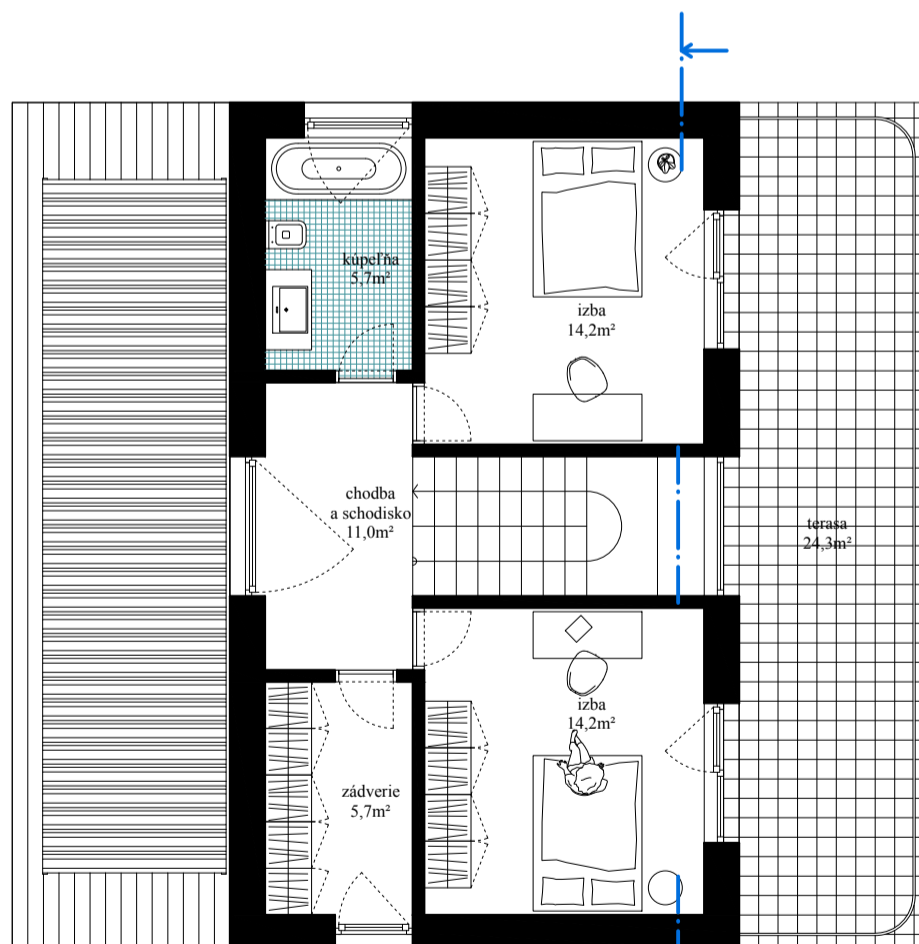
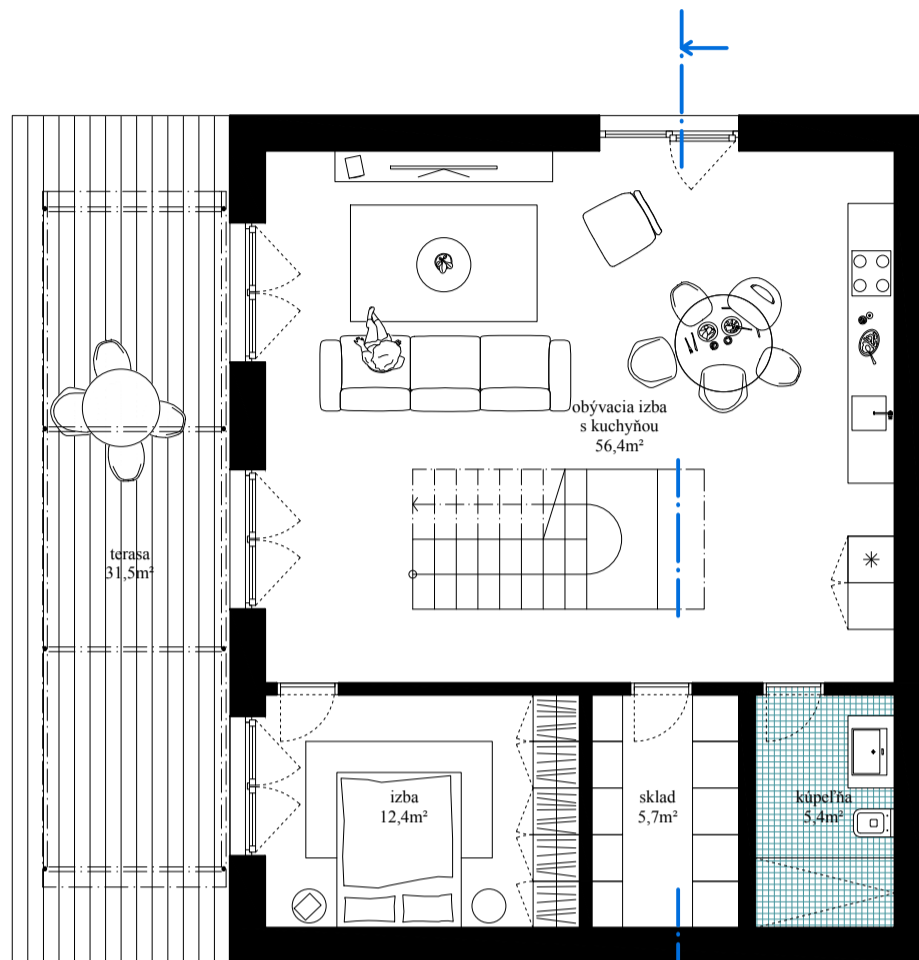
typologický dom "C"
130,7m²

situácia



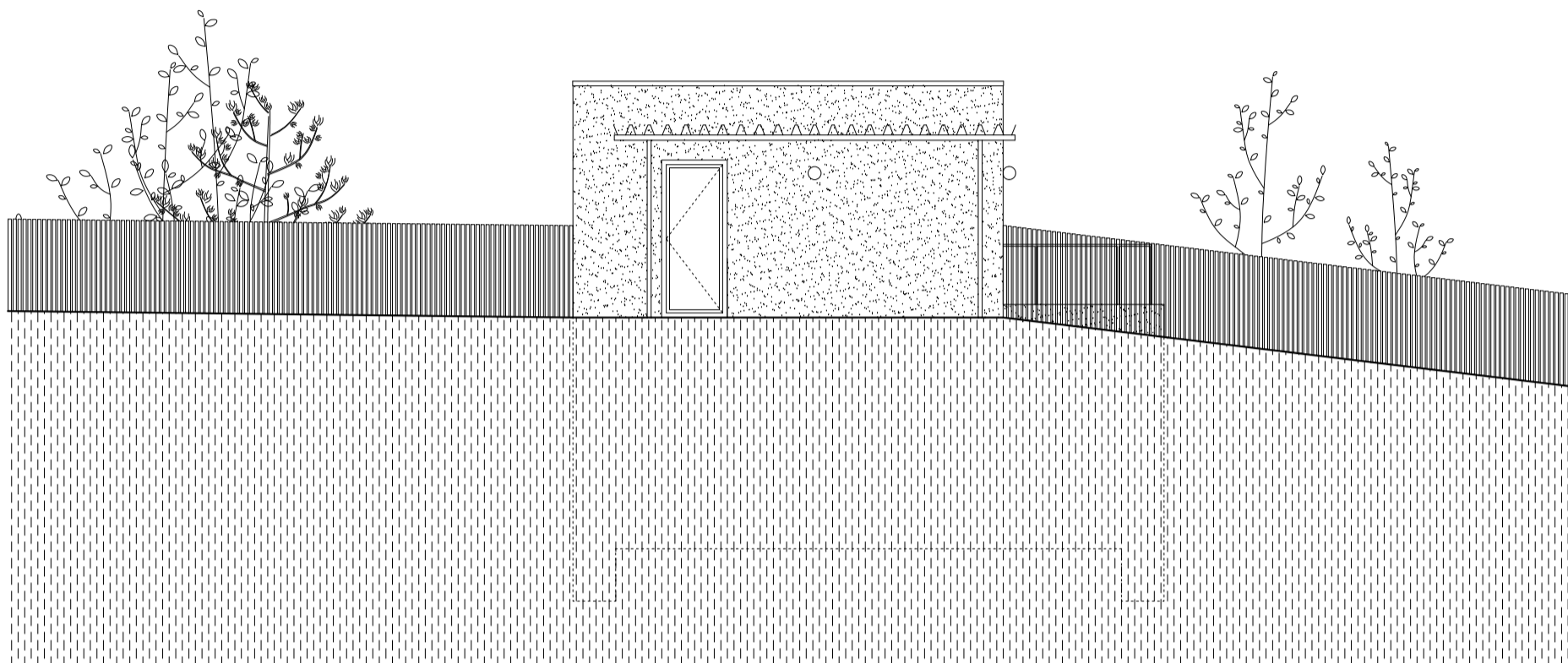
Dom "C"
plocha pozemku: 579m²
zastavaná plocha: 98m²
celková úžitková plocha: 130,7m²

typologický dom "C"
pôdorys

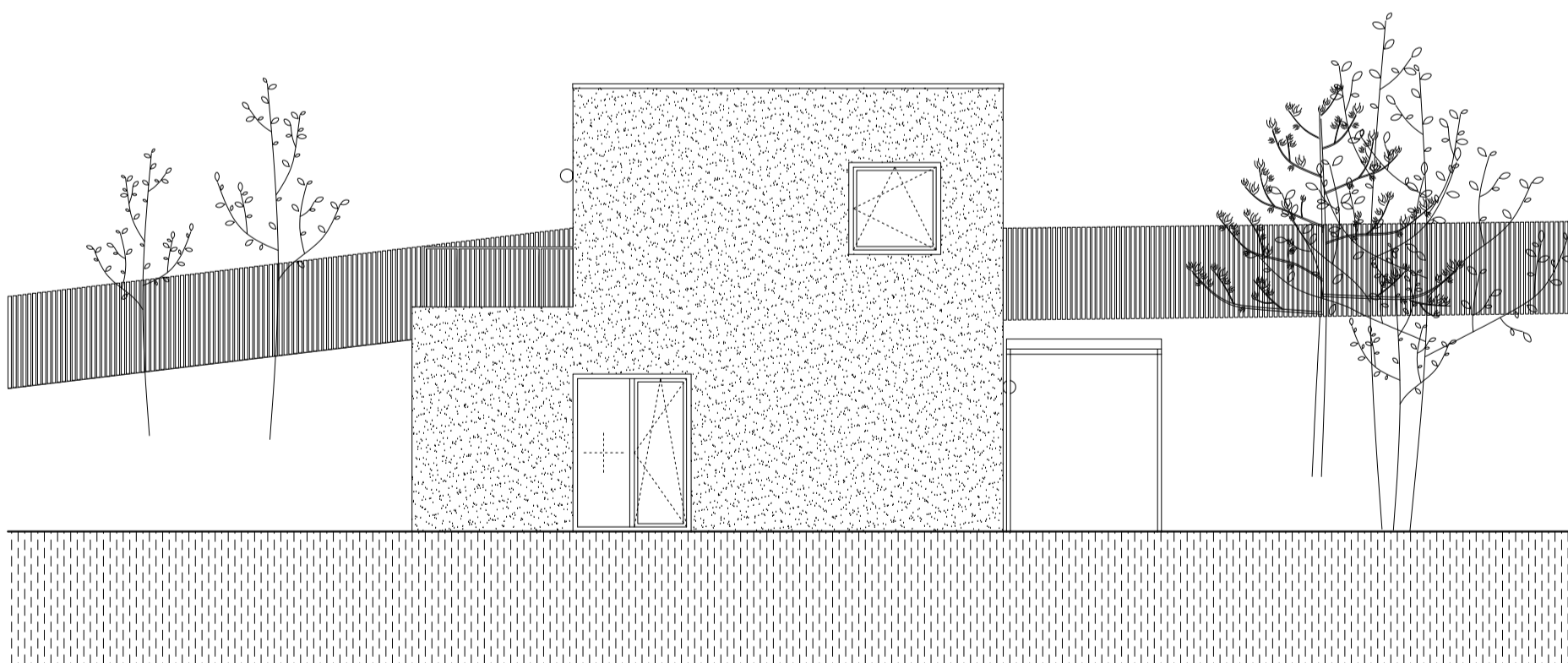


Dom "C"
plocha pozemku: 579m²
zastavaná plocha: 98m²
celková úžitková plocha: 130,7m²

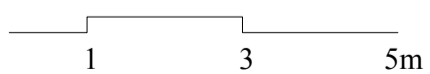
typologický dom "C"
pohľady



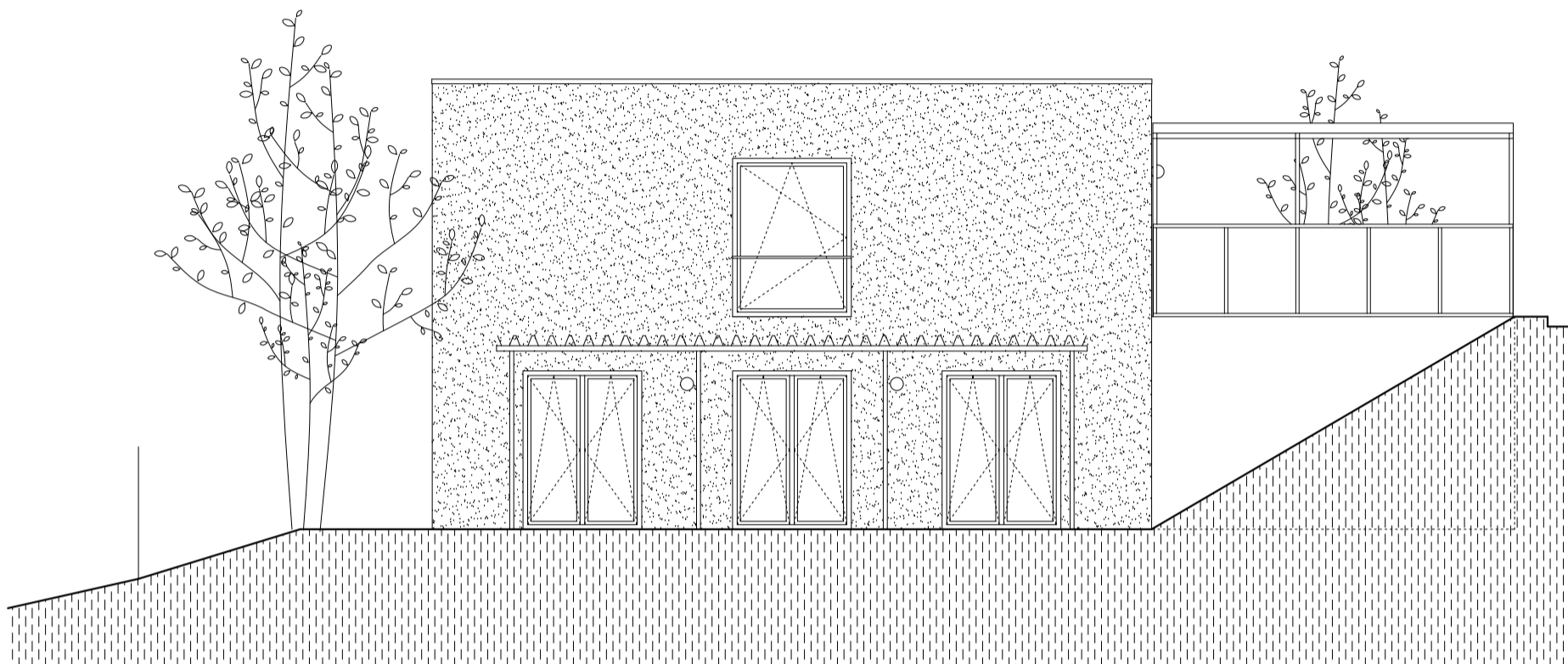
južný



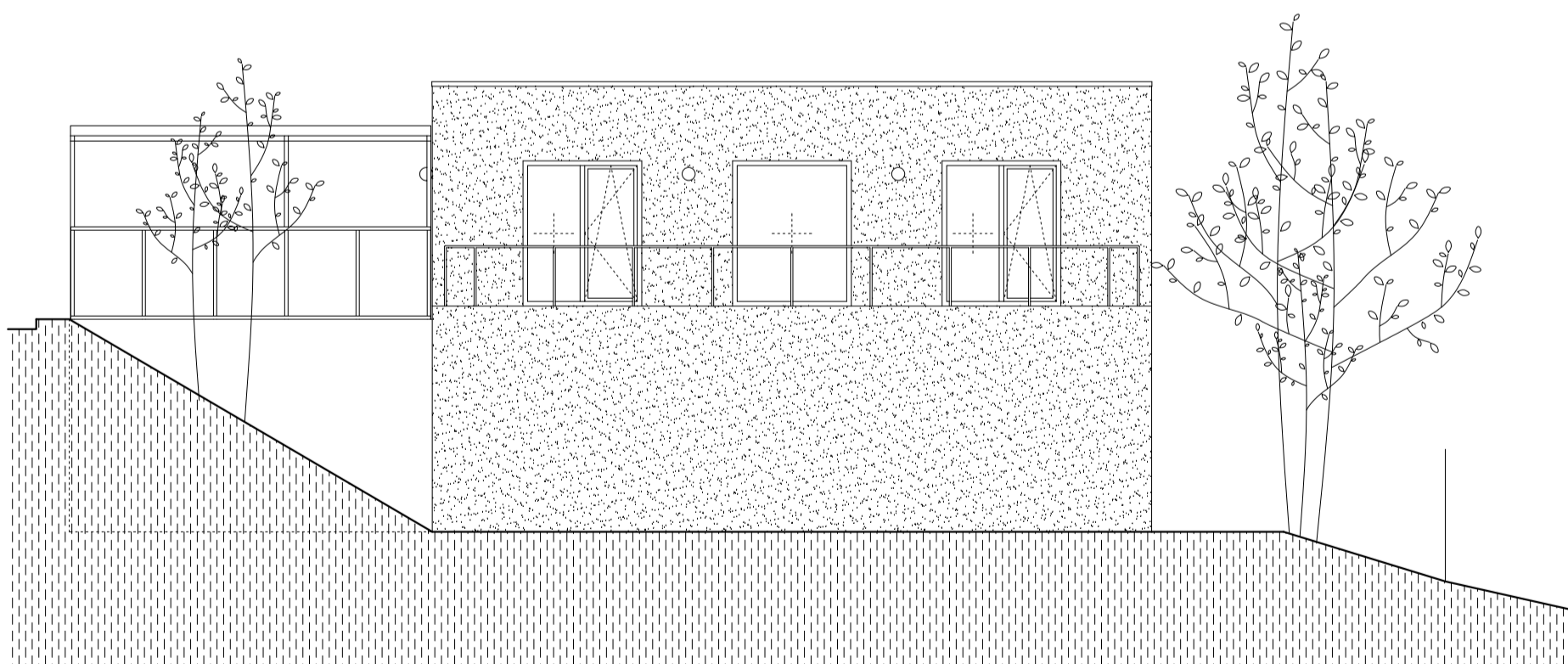
severný



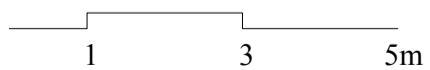
typologický dom "C"
pohľady



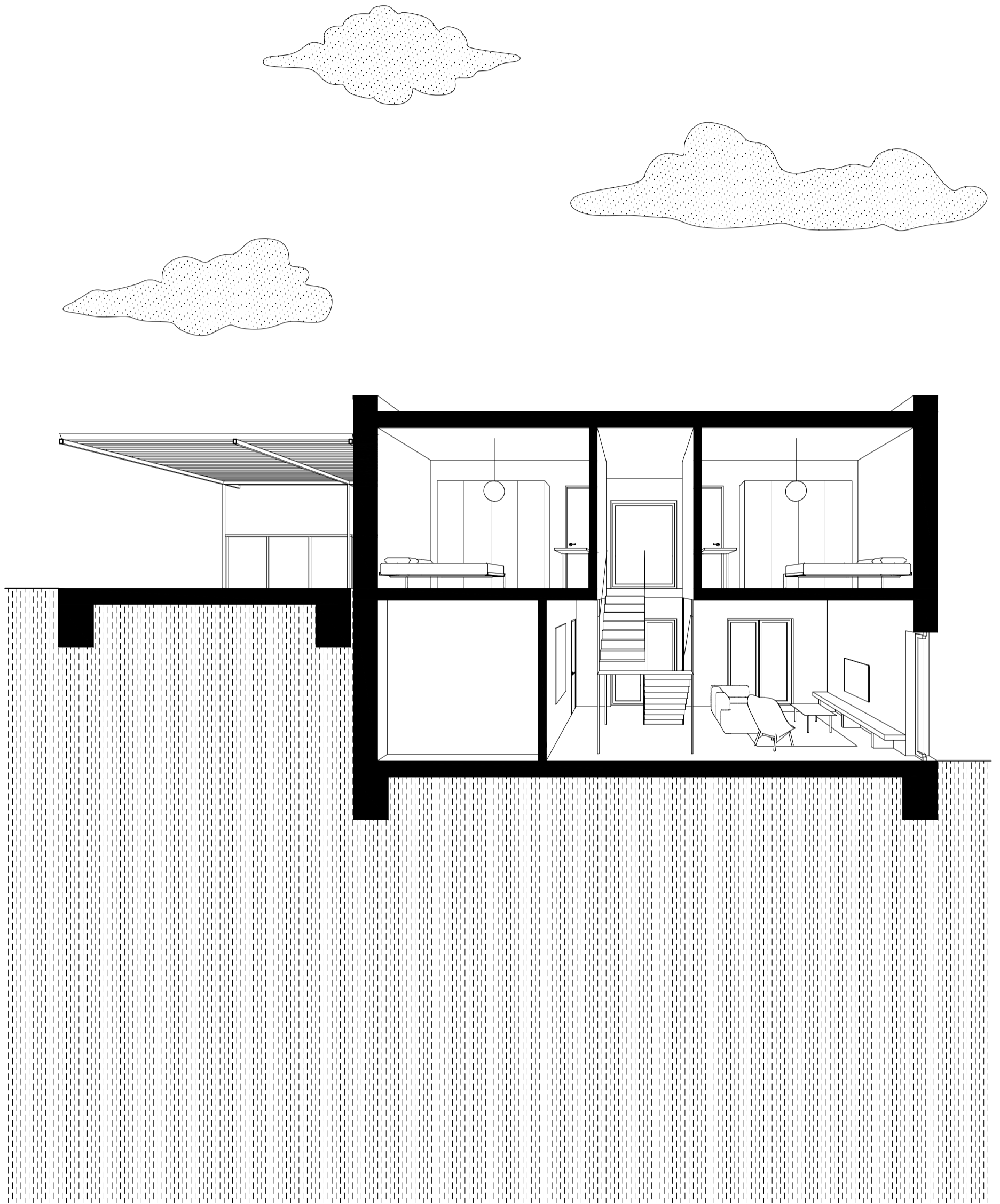
západný



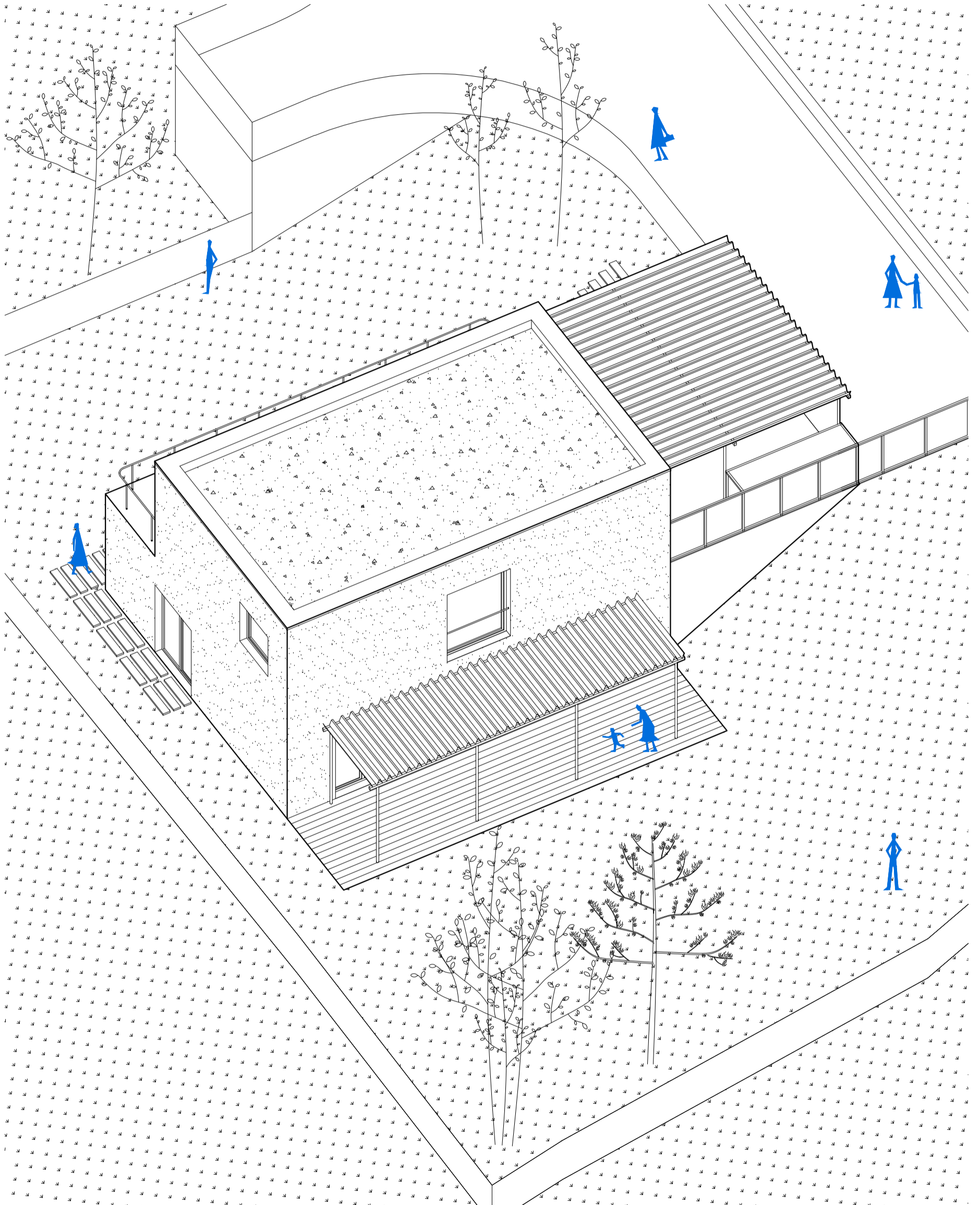
východný



typologický dom "C"
rezoperspektíva



typologický dom "C"
axonometria



typologický dom "C"
vizualizácia



vizualizácia ulice



GRAU

Blumentálska 1 811 07
Bratislava, hello@grau.sk,
www.grau.sk,
+421 907 503 946